



F01



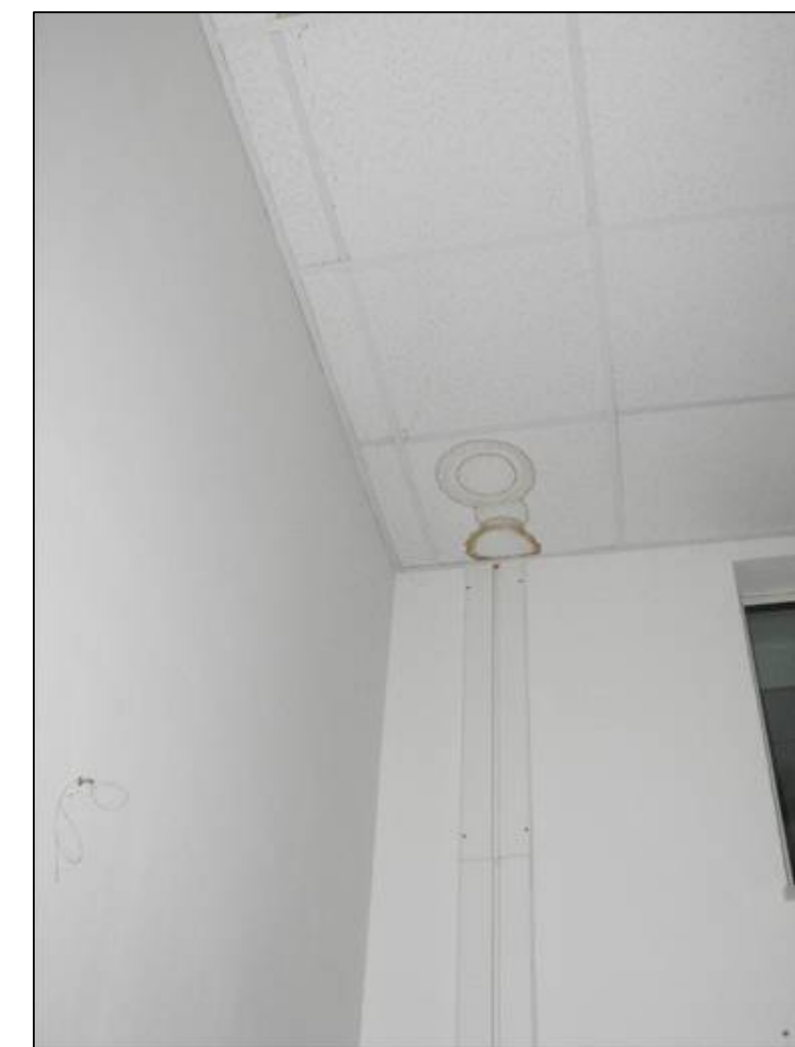
F02



F03



F04



F05



F06



F07



F08



F09



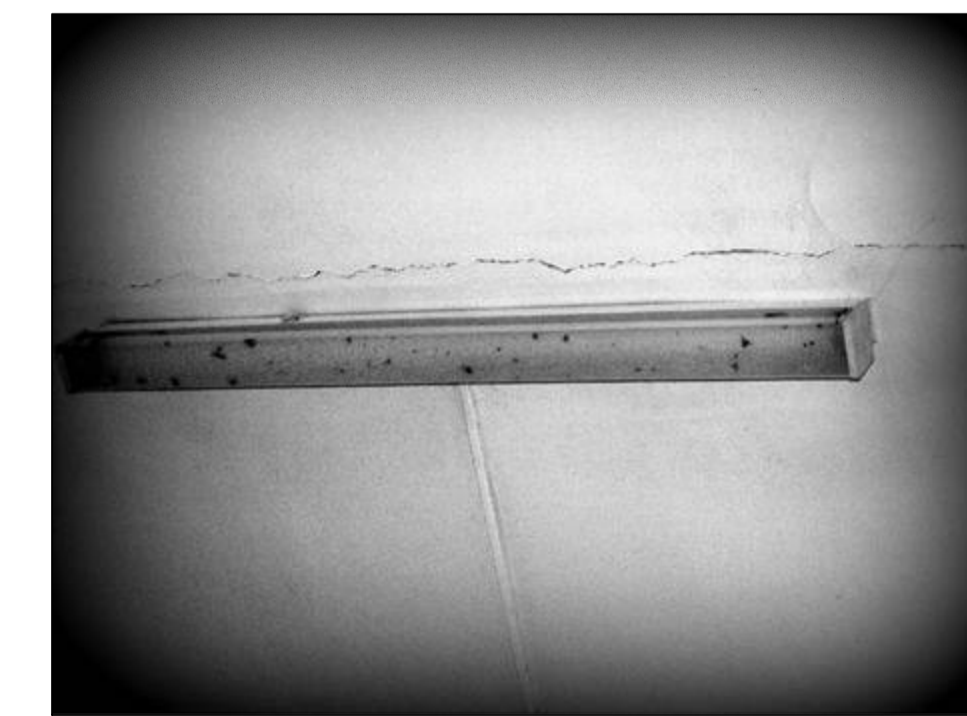
F10



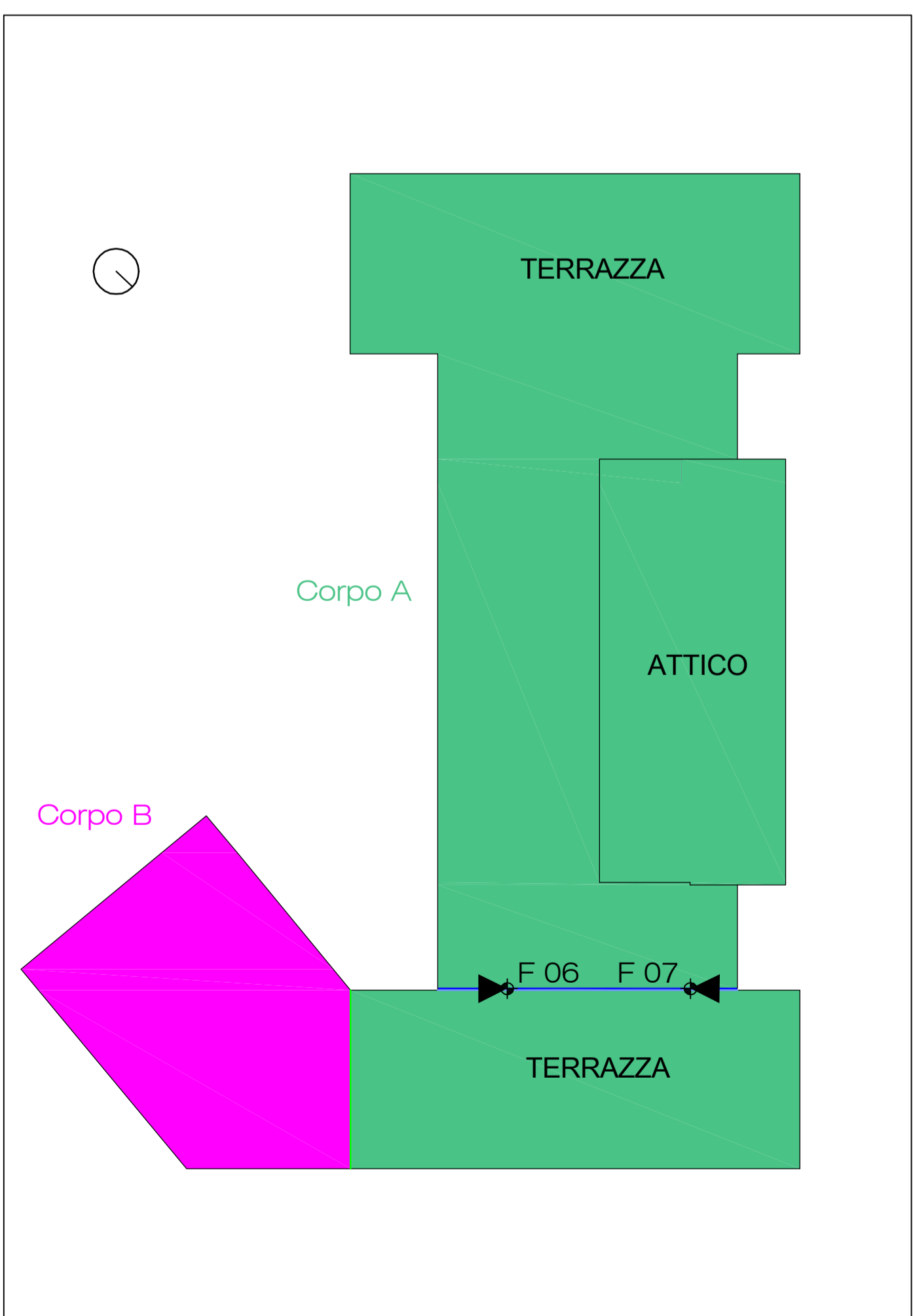
F11



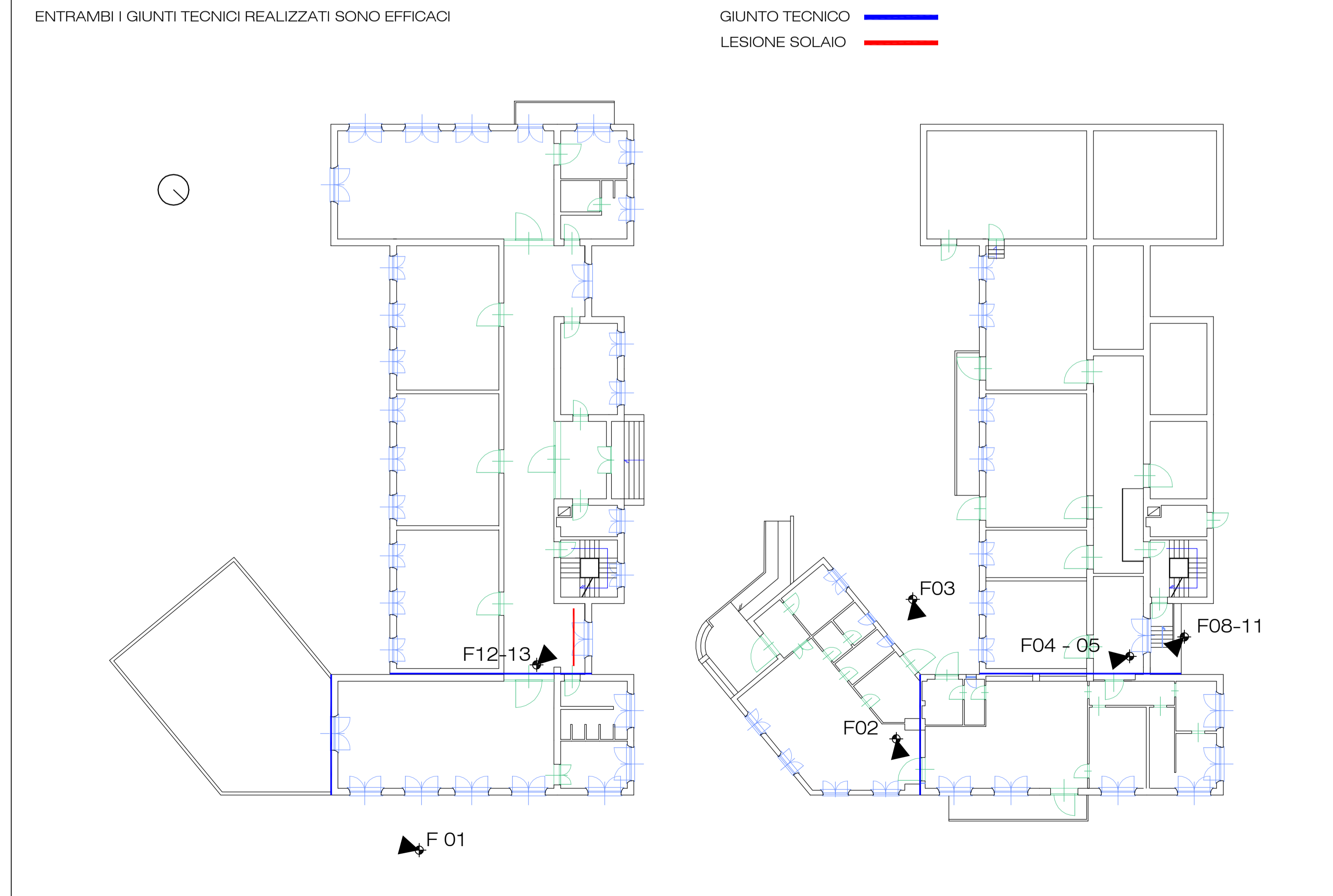
F12



F13



PLANIMETRIA - CORPO A ORIGINARIO - CORPO B AMPLIAMENTO



GIUNTI TECNICI CON INDICAZIONE DEI PUNTI DI SCATTO

COMUNE DI OSTRÀ PROVINCIA DI ANCONA



MATERNA BIANCANEVE DEL COMUNE DI OSTRÀ(AN)
VIA CARDUCCI.

PROGETTO DEFINITIVO -ESECUTIVO
ADEGUAMENTO SISMICO

RESPONSABILE DEL PROCEDIMENTO
Geom. Marcello Bartoletti

TECNICO
Ing. Danilo Pasqualini

STATO DI FATTO : Stato del degrado
Individuazione dei corpi di Fabbrica - Giunti

File:

TAV.

PA3

Scala: Varie

MESSA IN SICUREZZA DEGLI EDIFICI DEL TERRITORIO DI OSTRÀ