



F01



F02



F03



F04



F05



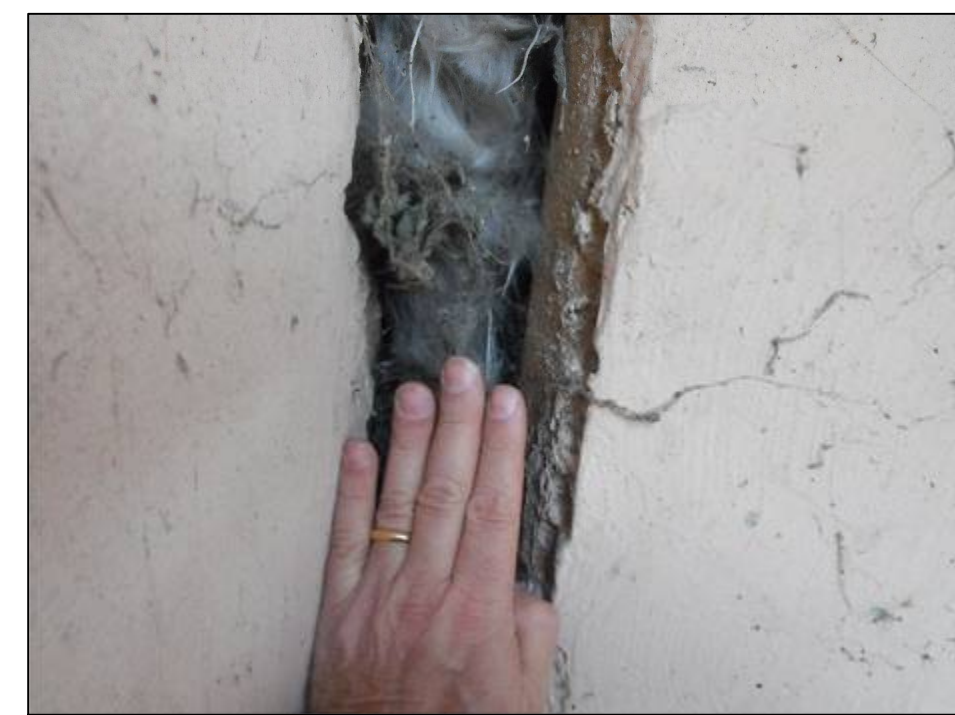
F06



F07



F08



F09



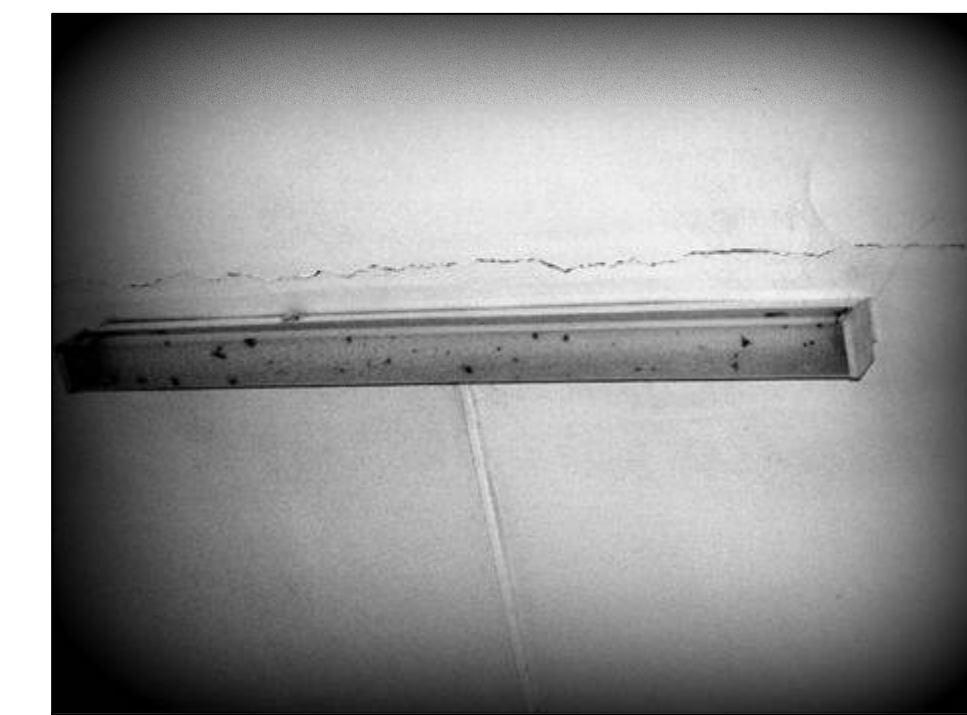
F10



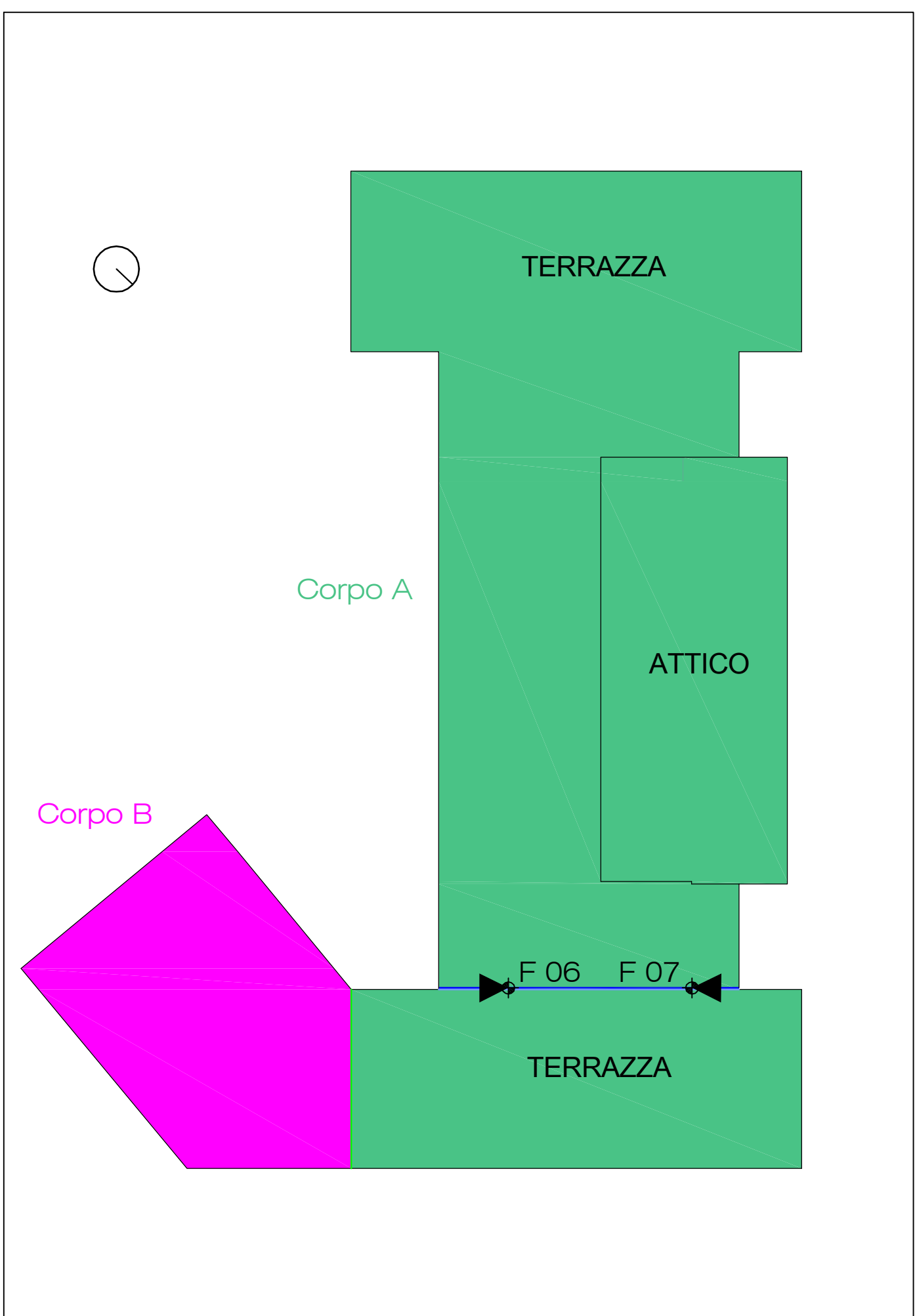
F11



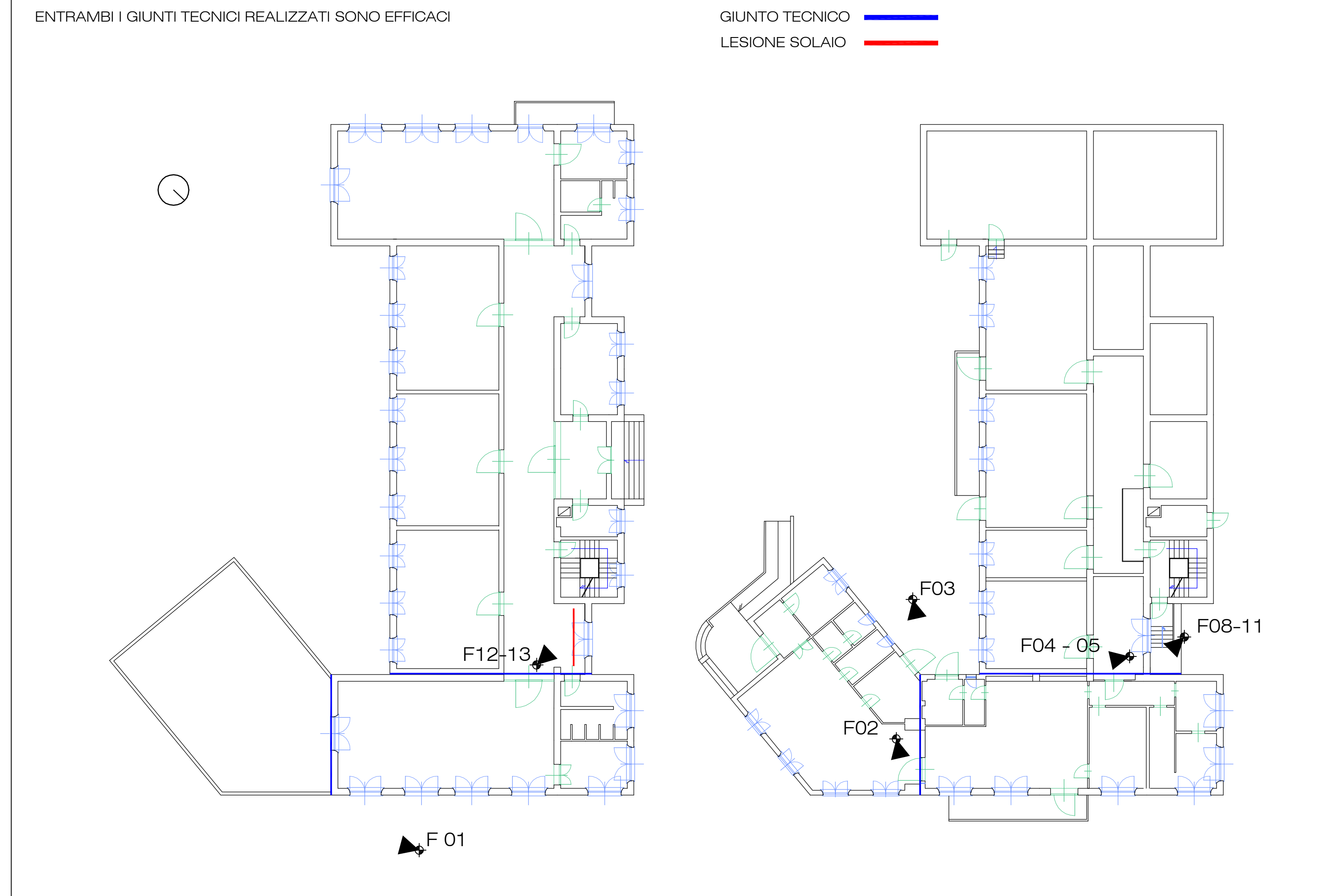
F12



F13



PLANIMETRIA - CORPO A ORIGINARIO - CORPO B AMPLIAMENTO



GIUNTI TECNICI CON INDICAZIONE DEI PUNTI DI SCATTO

COMUNE DI OSTRÀ  
PROVINCIA DI ANCONA



MATERNA BIANCANEVE DEL COMUNE DI OSTRÀ(AN)  
VIA CARDUCCI.

PROGETTO DEFINITIVO -ESECUTIVO  
ADEGUAMENTO SISMICO

RESPONSABILE DEL PROCEDIMENTO  
Geom. Marcello Bartoletti

TECNICO  
Ing. Danilo Pasqualini

STATO DI FATTO : Stato del degrado  
Individuazione dei corpi di Fabbrica - Giunti

File:

TAV.

PA3

Scala: Varie

MESSA IN SICUREZZA DEGLI EDIFICI DEL TERRITORIO DI OSTRÀ



