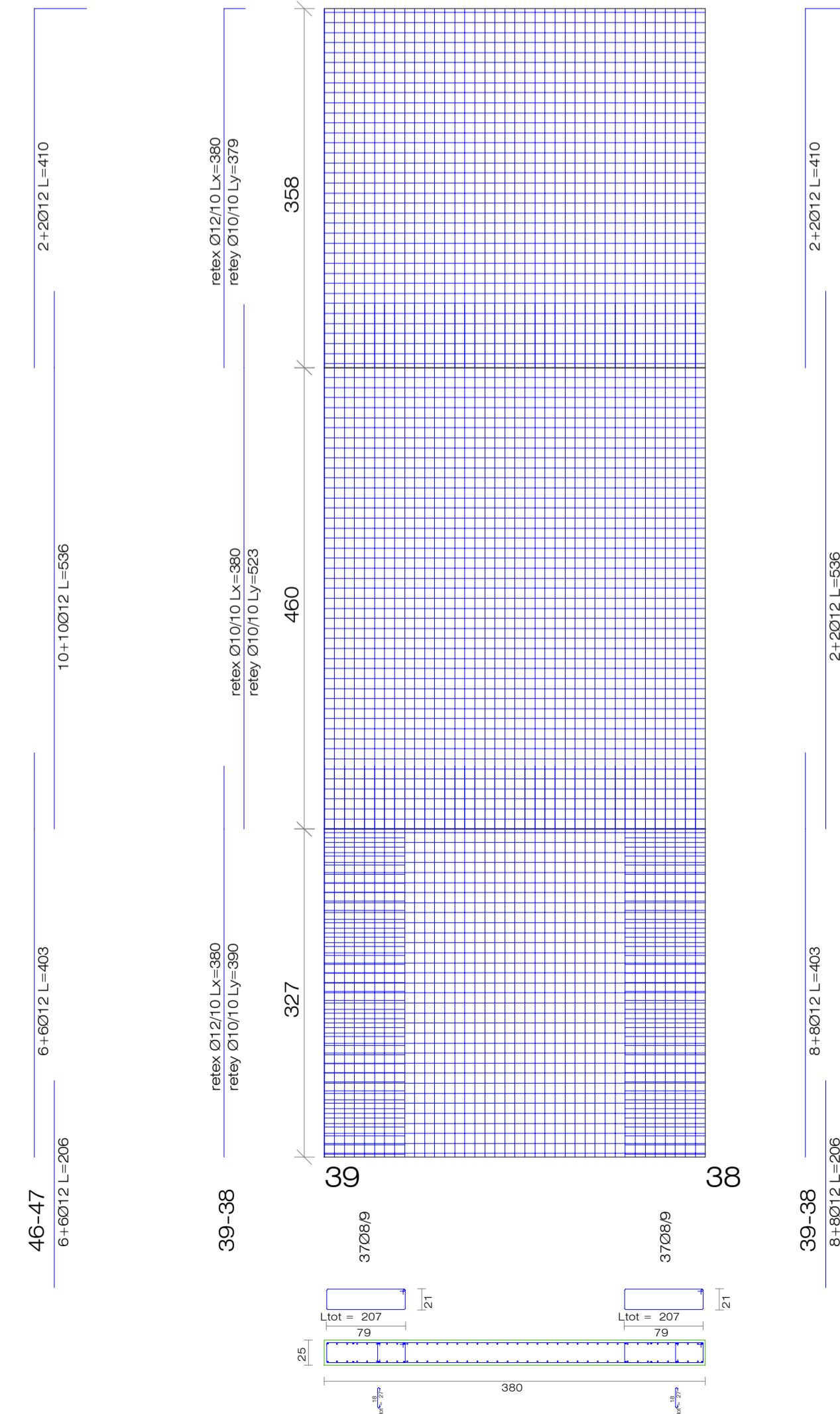
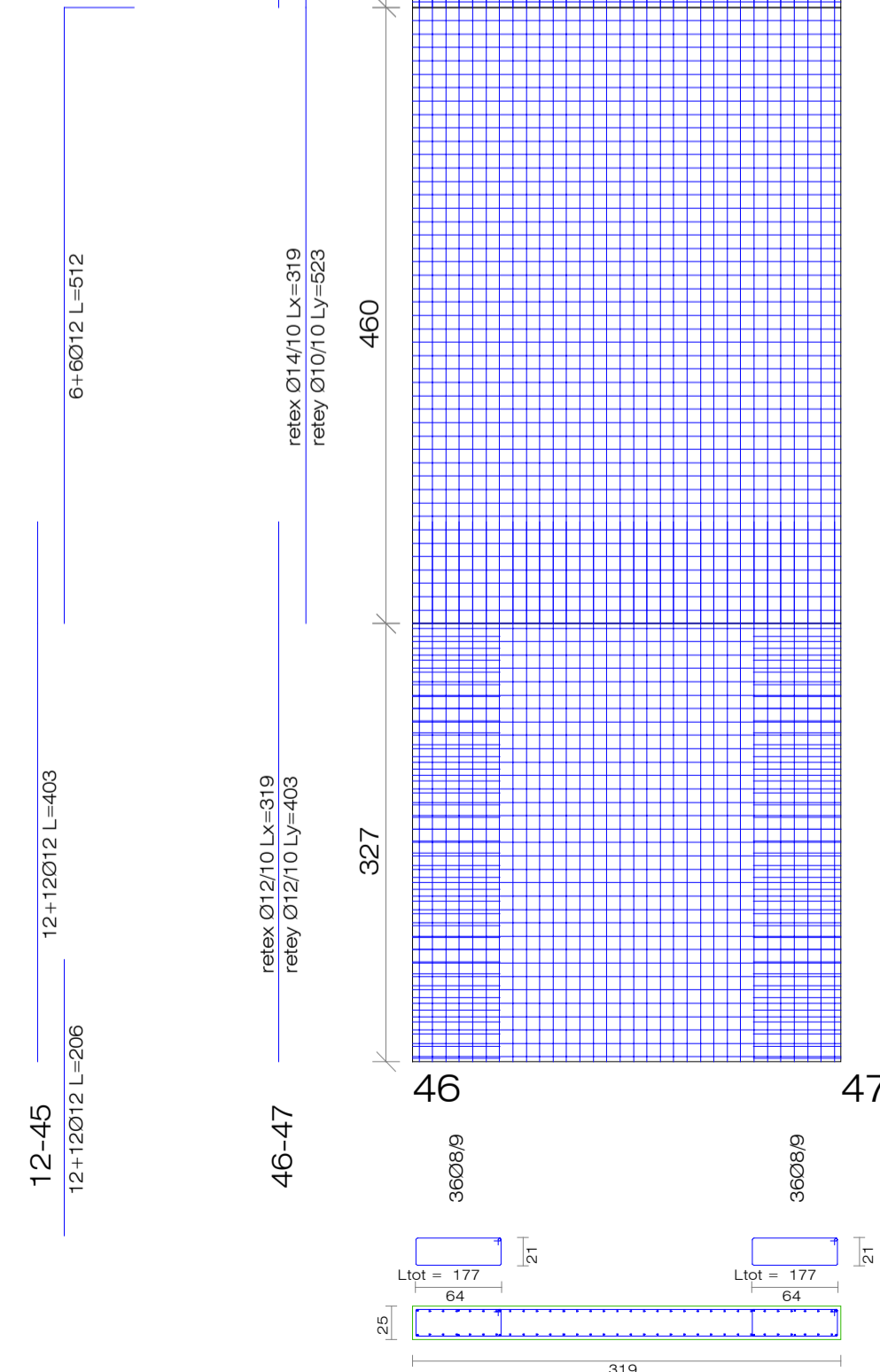
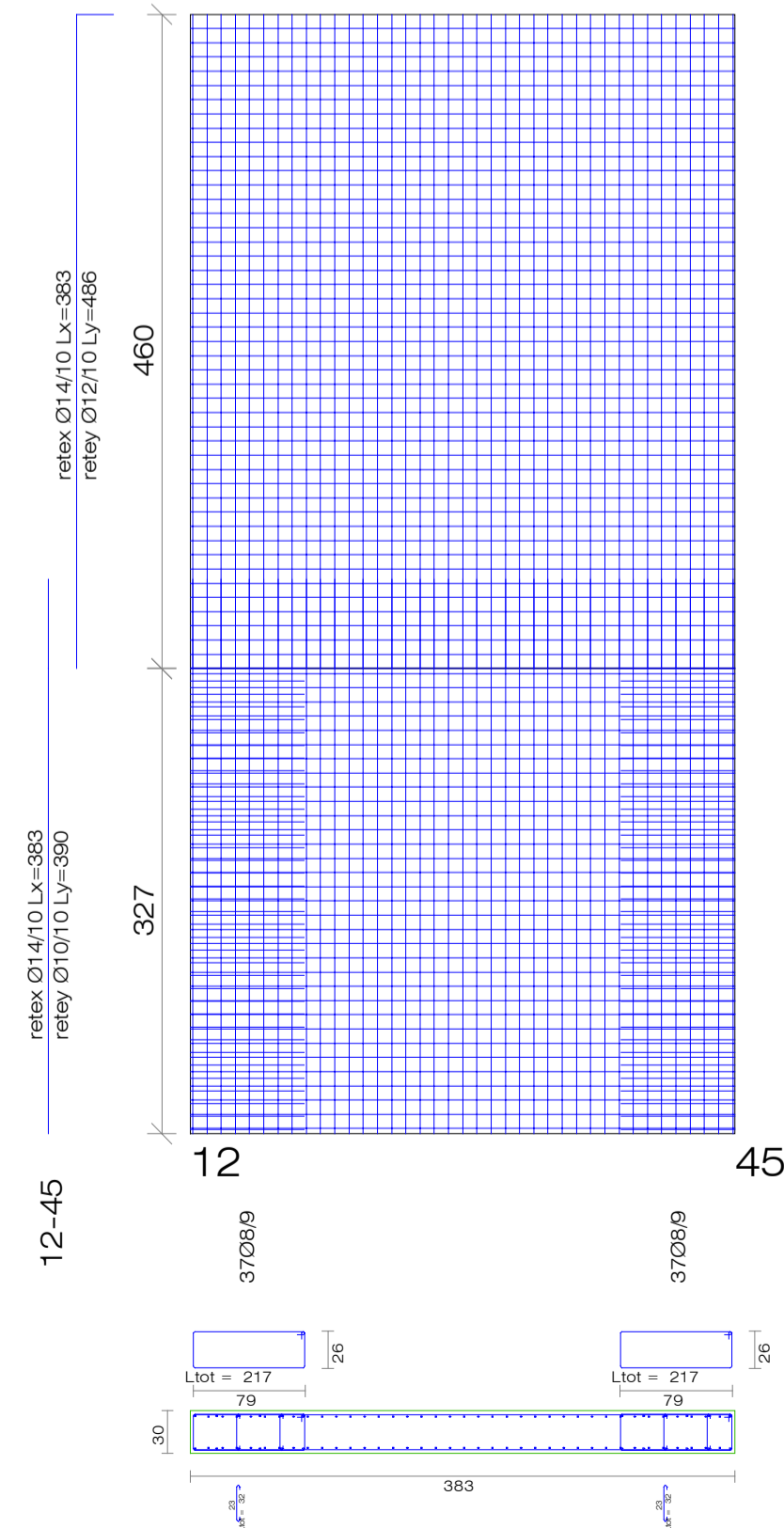
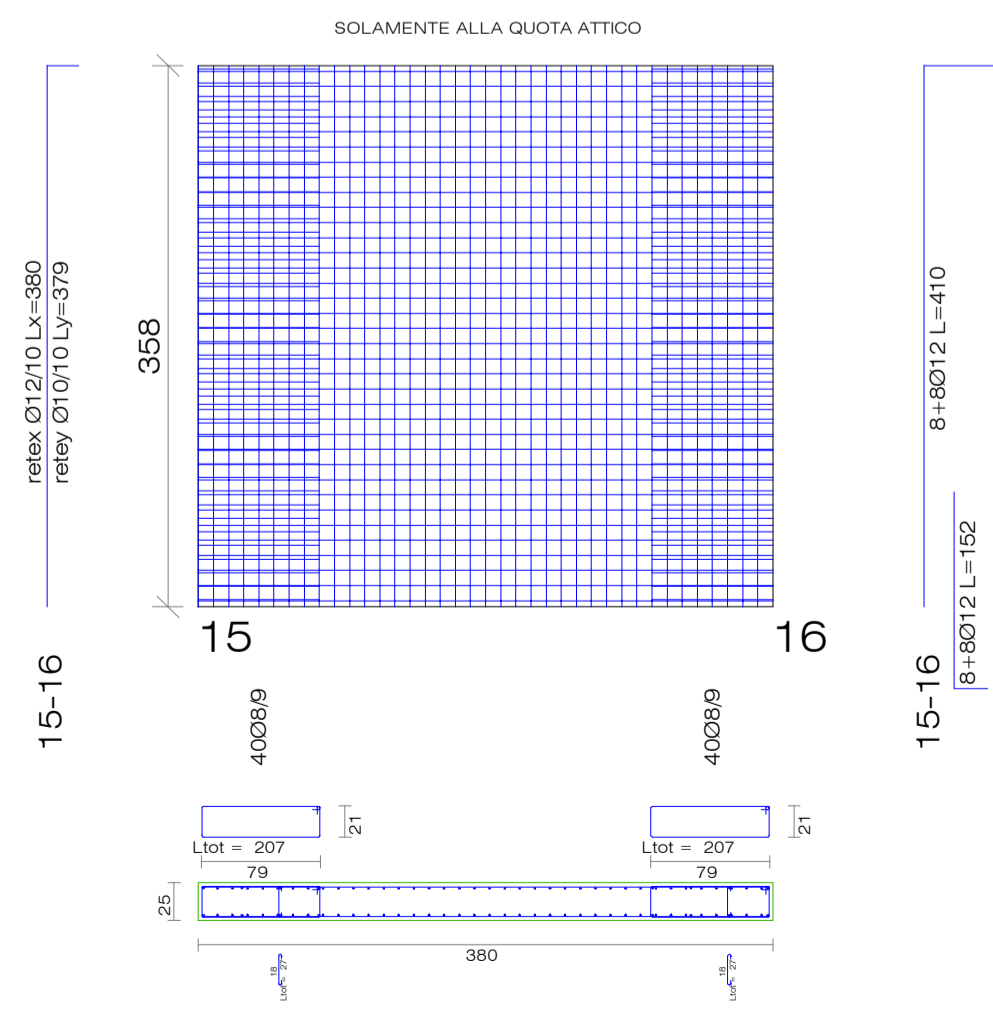


ACCIAIO B450C CALCESTR. C20/25

ARMATURA DI BASE SUP.=INF. SETTO 12 QUOTA m.2.19- 4.52
 Ø 10/ 10 direz.X
 Ø 10/ 10 direz.y (spessore= 25 cm)

Tipologia Ancoraggio staffe ai pilastri

Nota bene : Le staffe dei setti vanno tutte ancorate incrociando le zone tese con quelle compresse fissaggio mediante resine epossidiche ai pilastri esistenti



COMUNE DI OSTRA
PROVINCIA DI ANCONA



MATERNA BIANCANEVE DEL COMUNE DI OSTRA(AN)
 VIA CARDUCCI.

PROGETTO DEFINITIVO-ESECUTIVO
 ADEGUAMENTO SISMICO

RESPONSABILE DEL PROCEDIMENTO
 Geom. Marcello Bartoletti

TECNICO
 Ing. Danilo Pasqualini

<p>STATO DI PROGETTO - SETTI ELEMENTI STRUTTURALI INTERVENTO</p>	<p>TAV. PS6</p>
File:	Scala: 1:100
<p>MESSA IN SICUREZZA DEGLI EDIFICI DEL TERRITORIO DI OSTRA</p>	