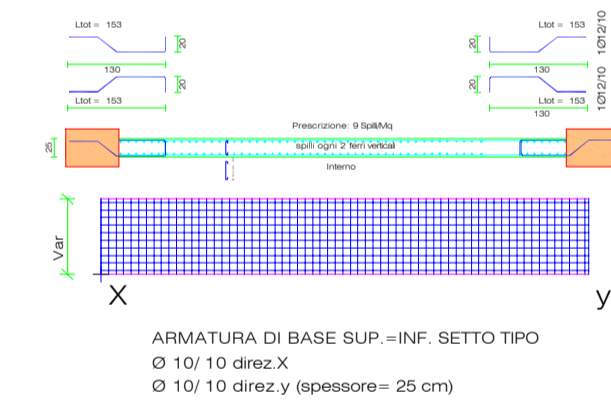
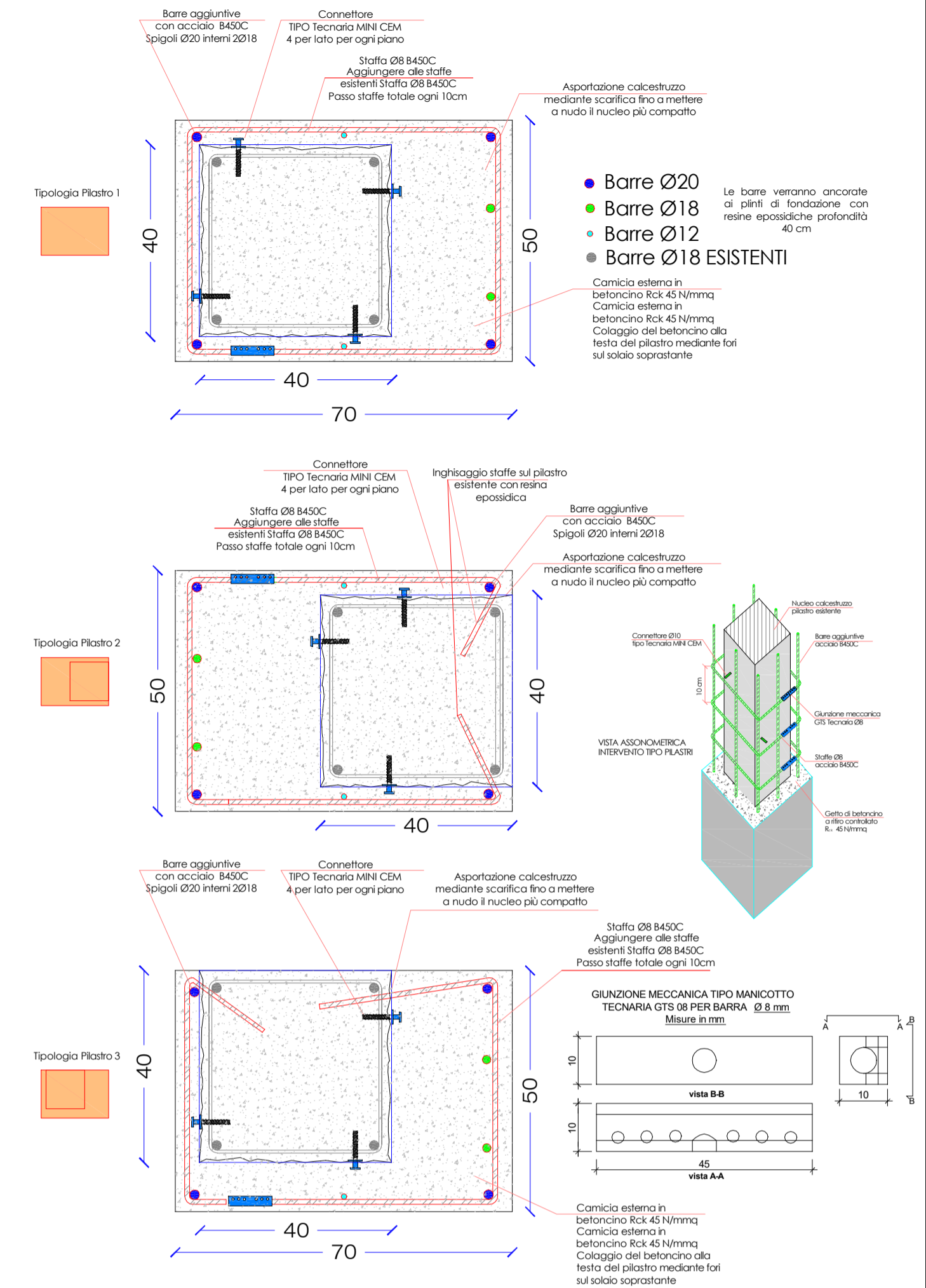
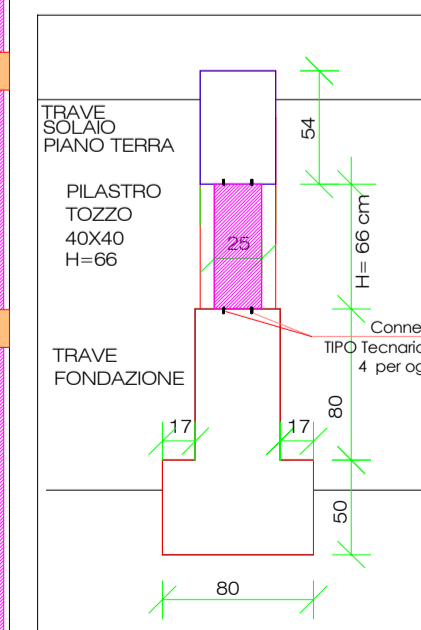
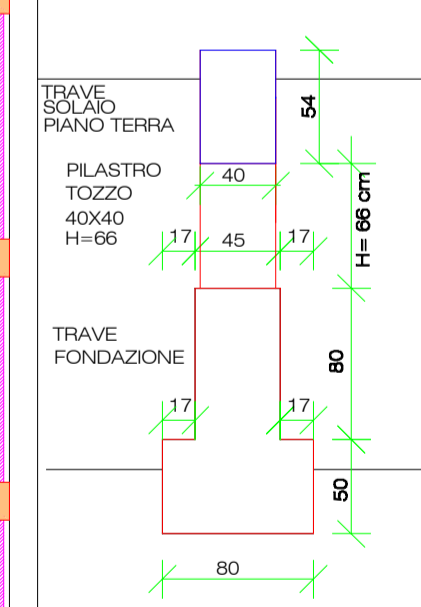


ACCIAIO B450C CALCESTR. C20/25



ARMATURA DI BASE SUP - INF. SETTO TIPO
Ø 10/ 10 direz. X
Ø 10/ 10 direz. Y (spessore = 25 cm)

Nota del piano 250: Presente su tutte le fondazioni tipo Suo-Civè



COMUNE DI OSTRA
PROVINCIA DI ANCONA



MATERNA BIANCANEVE DEL COMUNE DI OSTRA(AN)
VIA CARDUCCI.

PROGETTO DEFINITIVO -ESECUTIVO
ADEGUAMENTO SISMICO

RESPONSABILE DEL PROCEDIMENTO
Geom. Marcello Bartoletti

TECNICO
Ing. Danilo Pasqualini

STATO DI PROGETTO
INTERVENTI STRUTTURALI

TAV.
PA9

File:

Scala: 1:100