

5° VARIANTE AL  
 PIANO REGOLATORE GENERALE

Adottata con delibera C.C. n° \_\_\_ del \_\_\_\_\_

CONFRONTO STATO ATTUALE-FUTURO  
 Zona n°2: VIA MONTALBODDO

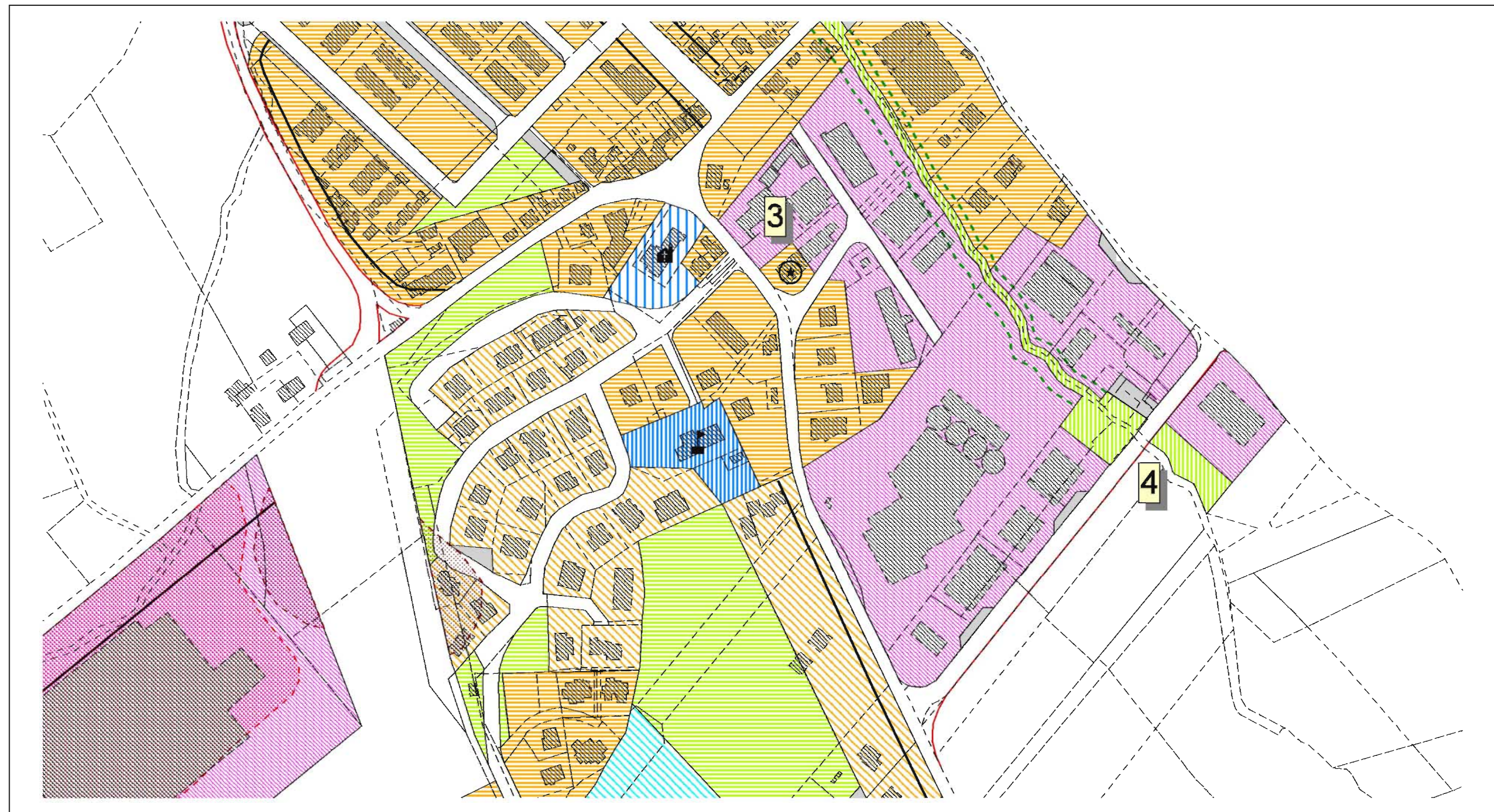
Progettista:  
 IL RESPONSABILE DEL 3° SETTORE  
 (Ing. Fabrizio LIBANORI)

IL SINDACO  
 (Avv. Massimo OLIVETTI)

Collaboratore:  
 IL GEOLOGO  
 (Dott.ssa Gigliola ALESSANDRONI)

IL SEGRETARIO COMUNALE  
 (Dott.ssa Giuliana SCOGNAMIGLIO)

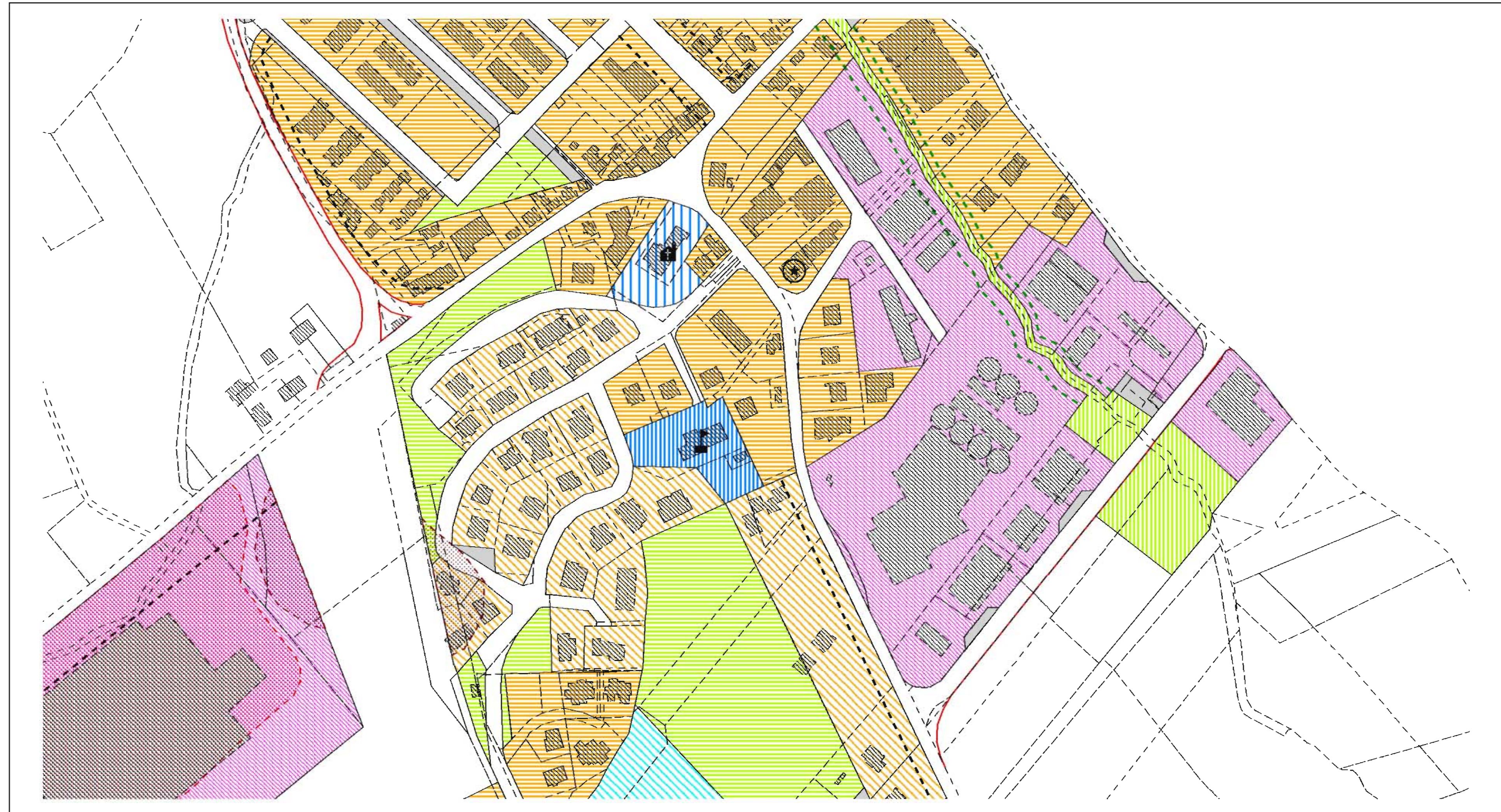
Maggio 2011



P.R.G.  
 VIGENTE

- LEGENDA:
- Comparto unitario
  - Manufatto extraurbano
  - Limite di edificabilità dalle strade
  - Limite di edificabilità dal fosso
  - Vincolo cimiteriale
  - Viabilità non comunale
  - Viabilità provinciale di progetto
  - Viabilità di progetto

- Attrezzature pubbliche e/o di uso pubblico:
- albergo e ristorazione
  - ambulatorio, consultorio e simili
  - asilo nido
  - banca
  - biblioteca, centro culturale
  - campo di calcio
  - casa di riposo
  - chiesa
  - cimitero
  - cinema-teatro
  - consorzio agrario
  - farmacia
  - istituto religioso
  - istituzione militare
  - municipio
  - ospedale
  - palestra
  - posta
  - scuola elementare
  - scuola materna
  - scuola media inferiore
  - struttura sportiva



- Zonizzazione:
- A1-centro storico
  - B2-completamento e ristrutturazione edilizia
  - B2bis-completamento e ristrutturazione
  - B3-completamento residenziale
  - B3bis-completamento residenziale
  - B4-completamento residenziale
  - B5-completamento residenziale
  - C2-residenziale-terziaria di espansione
  - C3-residenziale-terziaria di espansione
  - D1-produttiva di completamento
  - D1bis-produttiva di completamento
  - D1ter-produttiva di completamento
  - D2-produttiva di espansione
  - D2bis-produttiva di espansione
  - D3-produttiva mista di espansione
  - D4-ricettiva
  - D5- turistica
  - F1-attrezzature e servizi
  - F2-verde attrezzato
  - F2bis-verde
  - F3-verde a parco
  - F4-parcheggio
  - F5-cimitero
  - F6-attrezzature religiose e assistenziali
  - F7-attrezzature religiose e assistenziali

- P.A.I. esondazioni
- P.A.I. frane

La cartografia aerofotogrammetrica numerica in scala 1:10.000 è di proprietà della Regione Marche



1:2000

P.R.G.  
 FUTURO