

5° VARIANTE AL PIANO REGOLATORE GENERALE

Adottata con delibera C.C. n° ___ del _____

CONFRONTO STATO ATTUALE-FUTURO Zona n°3: VIA DELLE SELVE - LATO SUD

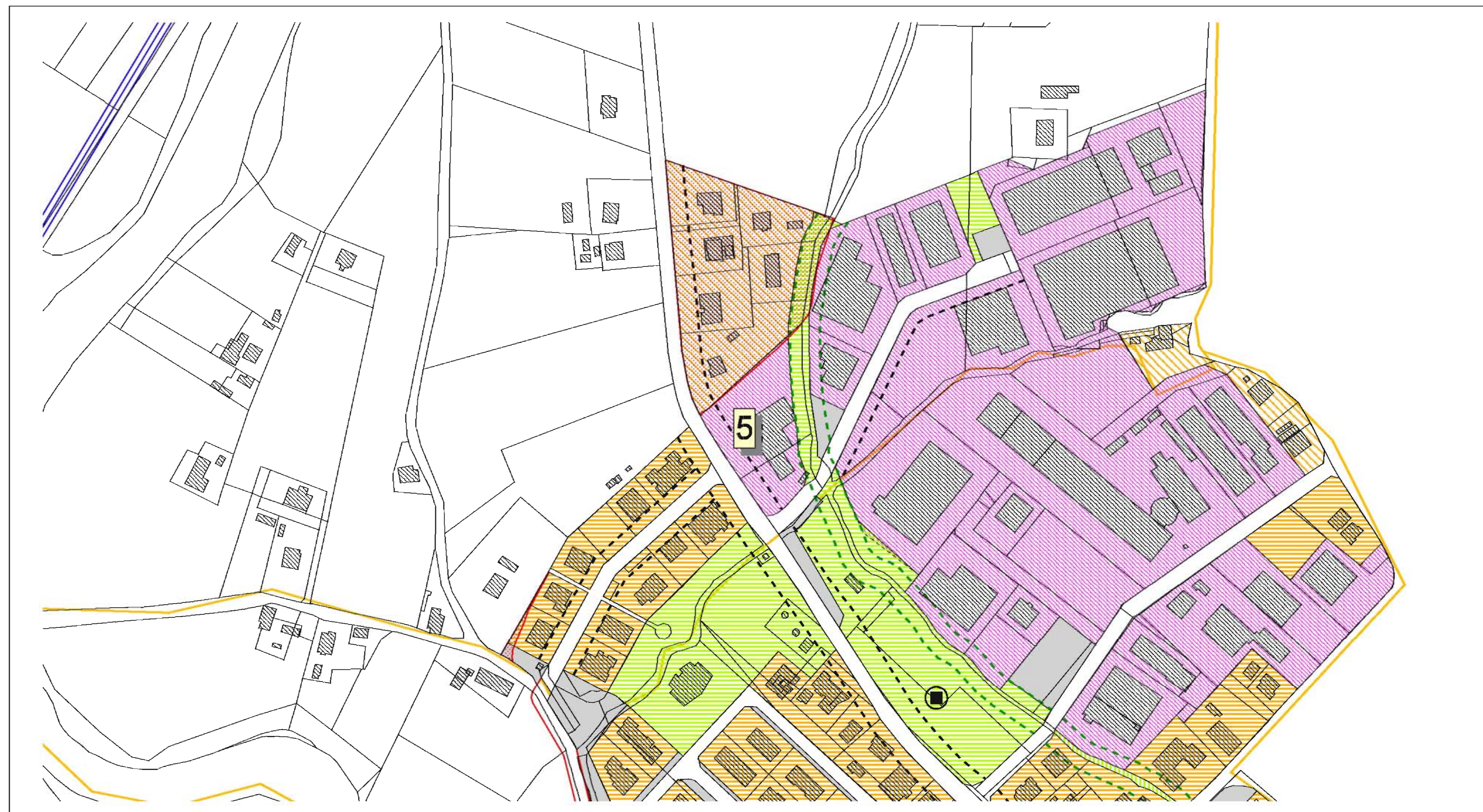
Progettista:
IL RESPONSABILE DEL 3° SETTORE
(Ing. Fabrizio LIBANORI)

IL SINDACO
(Avv. Massimo OLIVETTI)

Collaboratore:
IL GEOLOGO
(Dott.ssa Gigliola ALESSANDRONI)

IL SEGRETARIO COMUNALE
(Dott.ssa Giuliana SCOGNAMIGLIO)

Maggio 2011

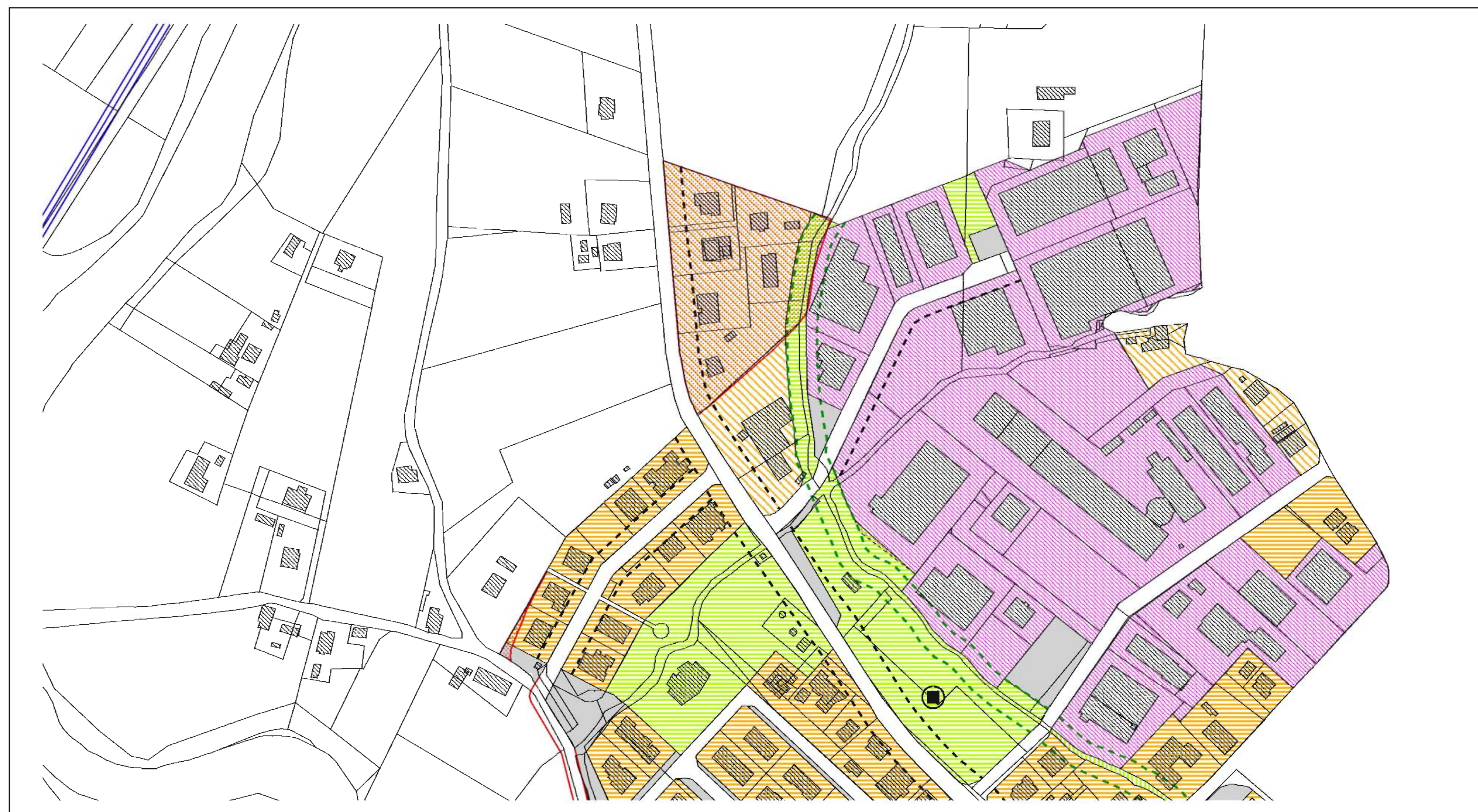


LEGENDA:

- Comparto unitario
- Manufatto extraurbano
- Limite di edificabilità dalle strade
- Limite di edificabilità dal fosso
- Vincolo cimiteriale
- Viabilità non comunale
- Viabilità provinciale di progetto
- Viabilità di progetto

Attrezzature pubbliche e/o di uso pubblico:

- albergo e ristorazione
- ambulatorio, consultorio e simili
- asilo nido
- banca
- biblioteca, centro culturale
- campo di calcio
- casa di riposo
- chiesa
- cimitero
- cinema-teatro
- consorzio agrario
- farmacia
- istituto religioso
- istituzione militare
- municipio
- ospedale
- palestra
- posta
- scuola elementare
- scuola materna
- scuola media inferiore
- struttura sportiva



Zonizzazione:

- A1-centro storico
- B2-completamento e ristrutturazione edilizia
- B2bis-completamento e ristrutturazione
- B3-completamento residenziale
- B3bis-completamento residenziale
- B4-completamento residenziale
- B5-completamento residenziale
- C2-residenziale-terziaria di espansione
- C3-residenziale-terziaria di espansione
- D1-produttiva di completamento
- D1bis-produttiva di completamento
- D1ter-produttiva di completamento
- D2-produttiva di espansione
- D2bis-produttiva di espansione
- D3-produttiva mista di espansione
- D4-ricettiva
- D5-turistica
- F1-attrezzature e servizi
- F2-verde attrezzato
- F2bis-verde
- F3-verde a parco
- F4-parcheggio
- F5-cimitero
- F6-attrezzature religiose e assistenziali
- F7-attrezzature religiose e assistenziali

- P.A.I. esondazioni
- P.A.I. frane

La cartografia aerofotogrammetrica numerata in scala 1:10.000 è di proprietà della Regione Marche



1:2000

P.R.G.
FUTURO